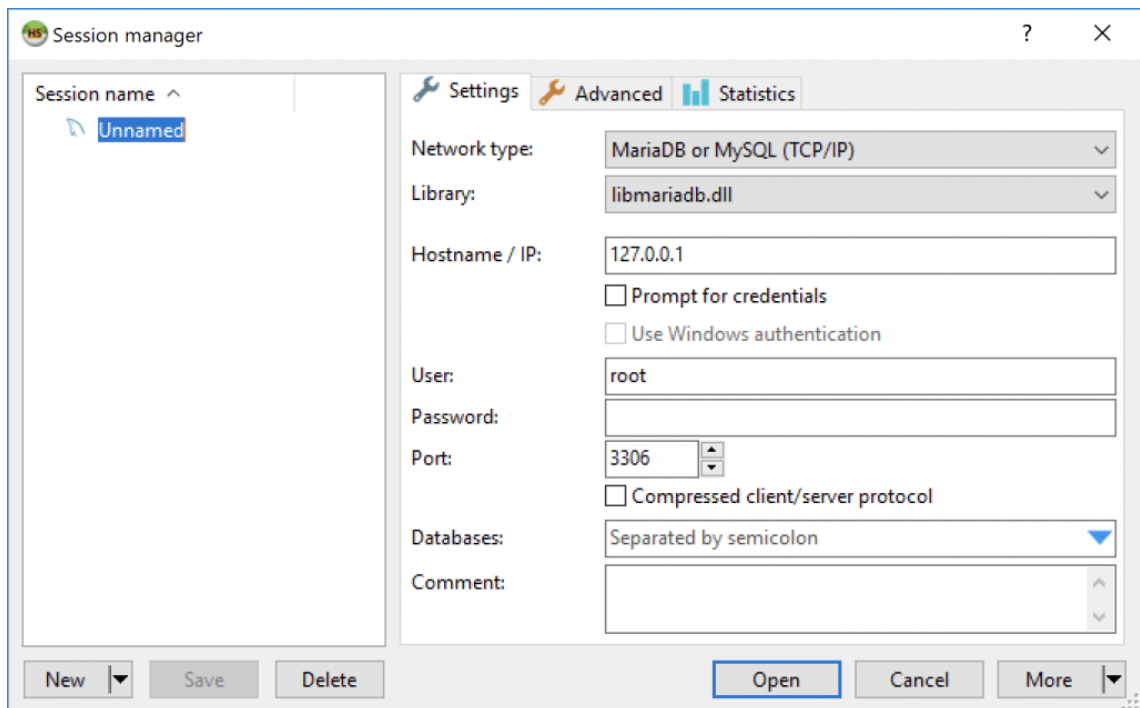


## Paso 1: Crear una nueva sesión

Haga clic en “Nuevo” en la parte inferior izquierda de la ventana de inicio de HeidiSQL.

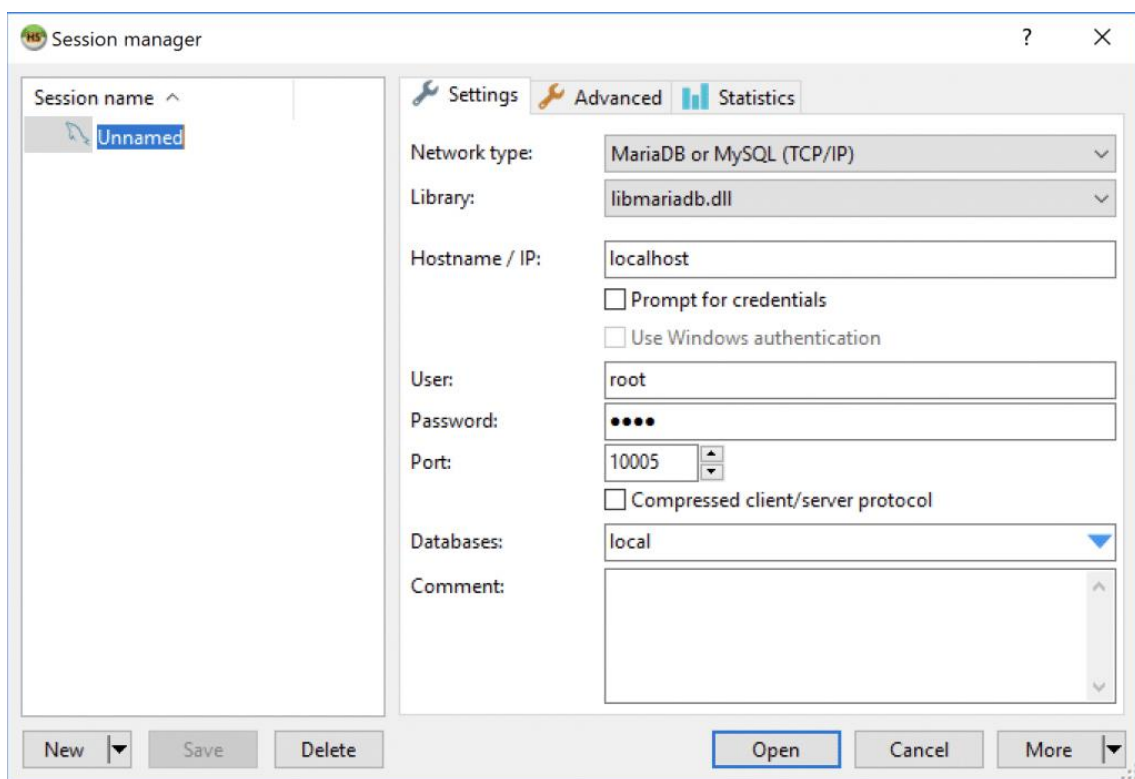


## Paso 2: Copiar los detalles de la base de datos local

Ingresa con la contraseña que utilizo al instalar mariadb.

User :root

Password : su contraseña



The screenshot shows the 'Session manager' window with the 'Settings' tab selected. The left pane shows a session named 'Unnamed'. The right pane contains the following fields:

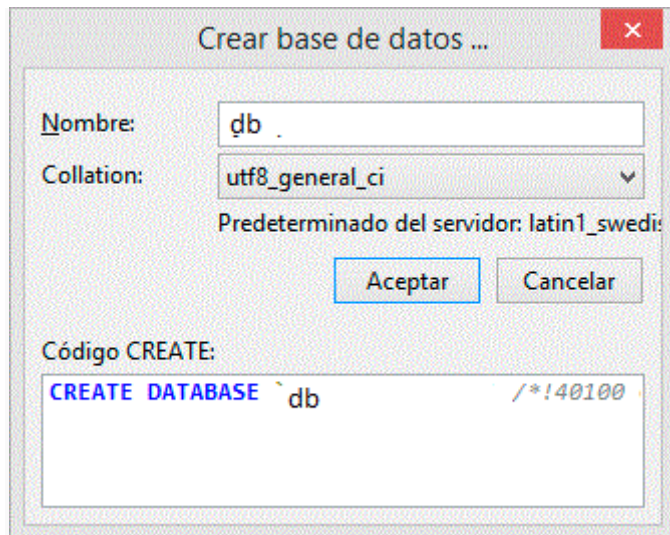
- Network type: MariaDB or MySQL (TCP/IP)
- Library: libmariadb.dll
- Hostname / IP: localhost
- ☐ Prompt for credentials
- ☐ Use Windows authentication
- User: root
- Password: (masked with dots)
- Port: 10005
- ☐ Compressed client/server protocol
- Databases: local
- Comment: (empty text area)

At the bottom, there are buttons for 'New', 'Save', 'Delete', 'Open', 'Cancel', and 'More'.

### Paso 3: Crear Base de Datos

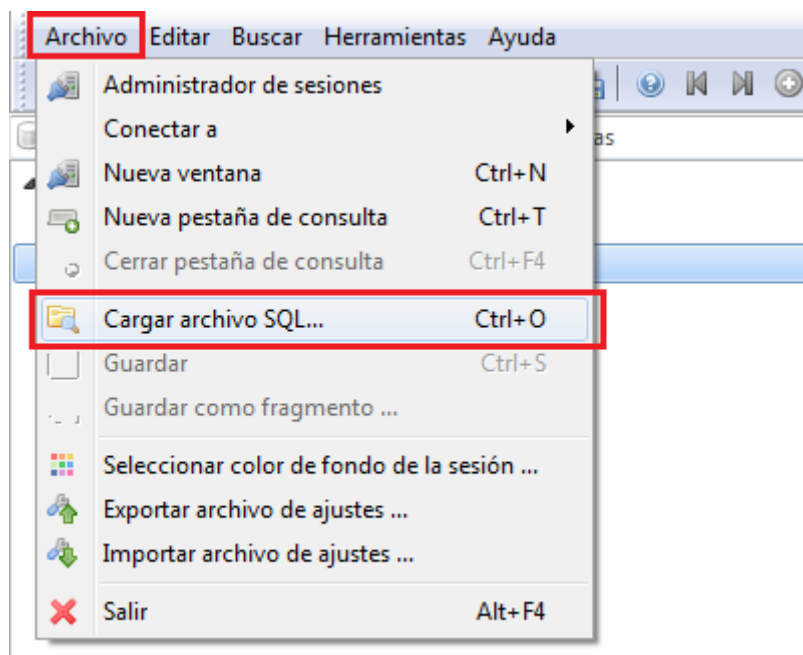
De click derecho sobre Unnamed  
Crear nueva base datos.

Nombre =db



### Paso 4: Cargar el esquema de base de datos

Haz clic en Cargar fichero SQL



Selecciona el fichero SQL a importar en tu equipo

HeidiSQL cargara el fichero SQL para su importación

Pulsa en el botón de Ejecutar para que comience la importación

Asegúrese que la base datos “db” esta seleccionada

